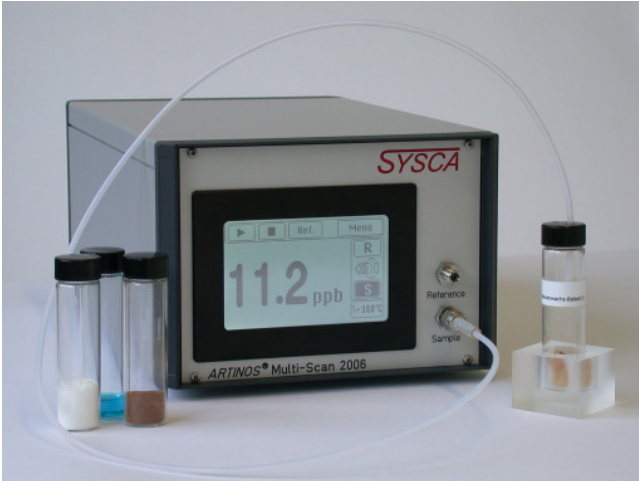


## ARTINOS® Multi-Scan 210

### Elektronische Nase für intelligente Geruchs- und Gasanalytik

Das neue System **ARTINOS® Multi-Scan 210** stellt eine Weiterentwicklung unserer bewährten Elektronischen Nase **ARTINOS® Multi-Scan 110-A** dar. Beim neuen System wurden v.a. Verbesserungen im Hinblick auf eine



benutzerfreundlichere Bedienbarkeit vorgenommen, ferner ist ein autonomer Betrieb möglich. Durch das Laden von Musterbibliotheken kann das Gerät an verschiedene Applikationsfälle angepasst werden. Die wesentlichen neuen Gerätemerkmale sind im Einzelnen:

- Geräteinterne DSP-basierte Sensorsignalverarbeitung
- Touchscreen-Panel für einfache Bedienung und Anzeige relevanter Informationen
- Schnittstellen: SD-Speicherkarte (256MB - 2GB), USB, Ethernet-Netzwerkanbindung

#### Systembeschreibung

- Gassensorisches Herzstück: Gassensor-Mikroarray (GSMA) auf Keramik-Trägerkarte
- Fluidisches System mit GSMA-Häusung, Mikropumpe zur Gasförderung (0,30 – 0,85 l/min), elektronischem Ventil zum Umschalten zwischen Testgas ("Sample") und Referenzgas ("Reference") sowie Gasführung durch Edelstahl-Verrohrung mit 1/8"-Swagelok®-Verschraubungen
- Touchscreen
- Betriebselektronik mit 32bit-Signalprozessor: Regelung der Betriebstemperatur des GSMA, Einstellung der Pumpenleistung, präzise Messung des elektrischen Widerstands von bis zu 16 Sensorelementen des GSMA mit Autokalibrierung, Messzyklus 2 s, Auswertung der Sensorsignaldaten mit multivariater Datenanalyse
- Datenlogger-Funktionalität
- Kommunikationsschnittstellen: Touchscreen-Panel, Ethernet-Netzwerkanbindung, USB (Steuerung per PC-Software)
- Zur Einbindung in Prozessleitsysteme stehen analoge und digitale Ausgänge zur Verfügung

#### Dimensionen

Breite: 185 mm

Höhe: 140 mm

Tiefe: 315 mm

Gewicht: ca. 3,9 kg

**ARTINOS® Multi-Scan 210** entspricht Industrienorm und kann entweder als selbständiges Tischgerät genutzt oder in 19"-Racks eingebaut werden.

#### Spannungsversorgung

Eingangsspannung: AC 90 – 260 V / 50 – 60 Hz